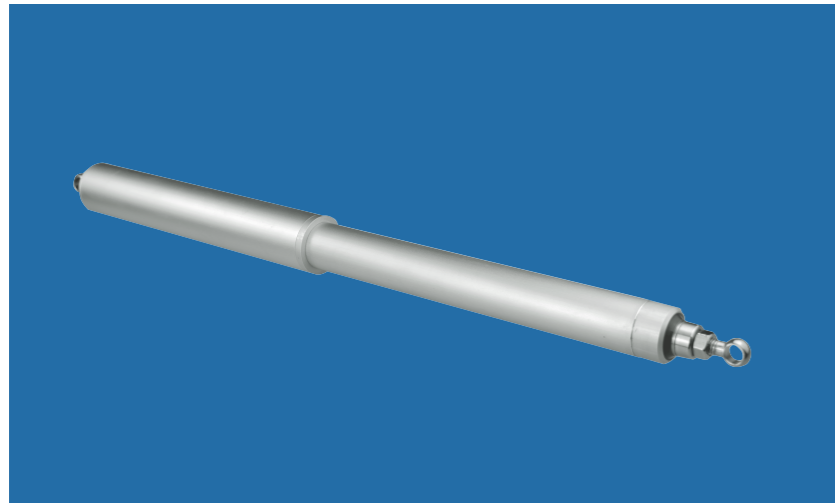


LM5000

5000N螺杆开窗机



产品参数

型号	LM5000
额定电压	24Vdc +25%/-15%
额定电流	4.5A
关机电流	1.0A
额定功率	108W
运行间隔	30%
防护等级	IP65
环境温度	-25°C ~ 70°C
拉力	5000N
推力	5000N
锁紧力	6000N
材质	铝合金/不锈钢
连接电缆	阻燃线2M
速度 (max)	7.5mm/s
行程	100mm-500mm
表面处理	氧化

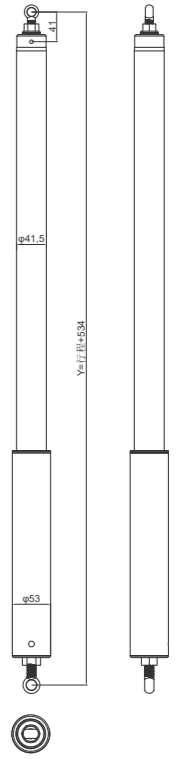
产品特性

- 分智能型 (E版) /网络型 (G版) ;
- 轴式采用一体式结构组合设计, 保证同心度→运行平稳顺畅;
- 应用新型自润滑传动耐高温材料, 重荷载下运行持续稳定;
- 高强度斜齿减速电机, 应用EPB电机技术, 保持重载运行匀速;
- 驱动控制采用相对成本较高的伺服控制技术;
- 外管无螺丝孔设计, 防护等级达IP68;
- 滑管防自转设计, 确保电子编码器相对位置的准确性;
- 内部机械结构防脱落设计, 确保下悬窗应用安全性;
- 优异的机械传动效率, 负载下仍可保持高速运行;
- 应用: 自然通风、排烟排热;
- 内置运行过热保护模块 (可选) ;
- 内置智能模块, 参数可按窗型设置;
- 内置消防模式/通风模式;
- 内置同步模块, 最多12个一组进行控制;
- G版内置A/B Modbus通讯端口, 适配于网络型控制系统;
- 窗控特性: 带柔性关闭到位 / 柔性开启到位 / 关窗反弹释放 / 遇阻反弹;

产品尺寸

见右图

命名方式



订货编号

产品ID	描述
S50.E.D.100.A	5000N螺杆开窗机, 行程100mm, 24Vdc, 内置智能驱动板 (不含安装码)
S50.E.D.200.A	5000N螺杆开窗机, 行程200mm, 24Vdc, 内置智能驱动板 (不含安装码)
S50.E.D.300.A	5000N螺杆开窗机, 行程300mm, 24Vdc, 内置智能驱动板 (不含安装码)
S50.E.D.400.A	5000N螺杆开窗机, 行程400mm, 24Vdc, 内置智能驱动板 (不含安装码)
S50.E.D.500.A	5000N螺杆开窗机, 行程500mm, 24Vdc, 内置智能驱动板 (不含安装码)
S50.G.D.100.A	5000N螺杆开窗机, 行程100mm, 24Vdc, 内置智能地址模块 (不含安装码)
S50.G.D.200.A	5000N螺杆开窗机, 行程200mm, 24Vdc, 内置智能地址模块 (不含安装码)
S50.G.D.300.A	5000N螺杆开窗机, 行程300mm, 24Vdc, 内置智能地址模块 (不含安装码)
S50.G.D.**.A	5000N螺杆开窗机, 行程400mm, 24Vdc, 内置智能地址模块 (不含安装码)
S50.G.D.1K0.A	5000N螺杆开窗机, 行程500mm, 24Vdc, 内置智能地址模块 (不含安装码)