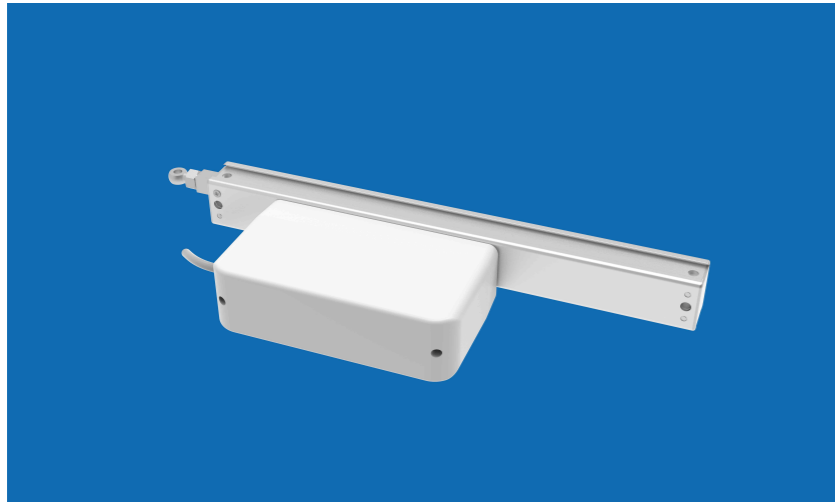


# RM600

## 600N齿条式开窗机

### 产品参数

型号	RM600
额定电压	24Vdc +25%/-15%
额定电流	0.6A
关机电流	0.3A
额定功率	15W
运行间隔	30%
防护等级	IP55
环境温度	-25°C~75°C
拉力	600N
推力	600N
锁紧力	> 1000N
材质	铝合金/合金钢
连接电缆	阻燃线2M
速度 (max)	6.5mm/s
行程	100mm-1000mm
表面处理	氧化



### 产品特性

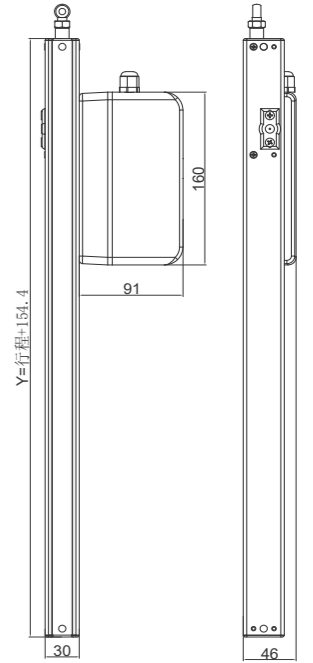
- 普通型 (N版)
- 应用: 自然通风、排烟排热;
- 遇阻停/过载保护;
- 适用百叶通风器、天窗;
- 正副推杆适合较宽的窗使用, 同时提供两个锁点
- 正正推杆, 采用机械同步, 经济可靠。

### 产品尺寸

见右图

### 命名方式

<b>R06</b>	<b>N</b>	<b>D</b>	<b>XXX</b>	<b>A</b>
R06=齿条600N	N=普通型	D=24V直流 A=230V交流	行程 100mm=100 200mm=200	A=氧化



### 订货编号

产品ID	描述
R06.N.D.100.A	600N齿条式开窗机, 行程100mm,24Vdc,普通版 (不含安装码)
R06.N.D.200.A	600N齿条式开窗机, 行程200mm,24Vdc,普通版 (不含安装码)
R06.N.D.300.A	600N齿条式开窗机, 行程300mm,24Vdc,普通版 (不含安装码)
R06.N.D.***.A	600N齿条式开窗机, 行程***mm,24Vdc,普通版 (不含安装码)
R06.N.D.1K0.A	600N齿条式开窗机, 行程1K0mm,24Vdc,普通版 (不含安装码)
R06.N.A.100.A	600N齿条式开窗机, 行程100mm,230VAc,普通版 (不含安装码)
R06.N.A.200.A	600N齿条式开窗机, 行程200mm,230VAc,普通版 (不含安装码)
R06.N.A.300.A	600N齿条式开窗机, 行程300mm,230VAc,普通版 (不含安装码)
R06.N.A.***.A	600N齿条式开窗机, 行程***mm,230VAc,普通版 (不含安装码)
R06.N.A.1K0.A	600N齿条式开窗机, 行程1K0mm,230VAc,普通版 (不含安装码)