

控制系列配件



32A分控盒

名称: 32A分控盒
 型号: NV.S.30.00.01.V3
 外壳材质: 镀锌钢板表面喷塑工艺
 防护等级: IP30
 环境温度: -5°C~45°C
 工作电压: 230 V AC ±10%, 50~60 Hz
 功率: 1000W
 现场预置保险丝: 40A
 输出电压: 28Vdc
 输出功率: 900W

- 产品支持所有消防联动信号输入输出;
- 支持Modbus协议 RS232 RS485 通讯, 轻松实现PC端对接;
- 868频率射频遥控器, 遥控距离更远;
- 自动模式下可记录开窗关窗次数;
- 标配高亮度OLED显示屏, 比传统数码管显示更清晰, 操作更简单;
- 外形尺寸小, 适用于狭小空间及内置安装;
- 有源/无源消防信号输入端口;
- 可接雨水传感器, 可接通风开关。



太阳能控制器

(配套遥控发射器)

名称: 太阳能控制器
 型号: prNVRD3SE01
 输出电压: 24Vdc
 负载功率: 72W
 电池容量: 3000mAH
 DC充电: 600mA
 太阳能充电: 100mA
 环境温度: -20°C~50°C
 防护等级: IP54
 产品尺寸: 266*90*56mm
 配置遥控频率: 433MHz
 配置遥控器频道数量: 16频

- 超低功耗, 待机时长6000小时以上;
- 抗氧化雨水感应片, 采用5W电金工艺;
- 超长使用寿命太阳能板, 强光下充电效率100mA/h;
- 无需接市电, 可直接接24V电机使用;
- 遥控器LCD显示屏可双向通信, 定时反馈电机状态。

名称: 单路直流控制器
 型号: NVRA3WR00
 频道: 1级
 供电电压: AC110-240V,50-60HZ
 输出电压: 24Vdc
 负载功率: 36W/72W
 环境温度: -25°C~70°C
 产品尺寸: 86*86*35mm



单路直流控制器

名称: 外置同步器
 型号: SYM019075.ZH
 输入电压: 24Vdc
 输出电压: 24Vdc
 输出2路, 保护电流0.8A-3.0A
 延时时间: 1-8秒
 待机功耗: ≤10mA
 工作环境: -25°C-70°C
 产品尺寸: 100*68*50mm



外置同步器



大功率单路直流控制器

名称: 大功率单路直流控制器
 型号: NVRA7WR00
 频道: 1级
 供电电压: AC110-240V,50-60HZ
 输出电压: 24Vdc
 负载功率: 168W
 环境温度: -25°C~60°C
 产品尺寸: 86*86*35mm



Wifi单路直流控制器

名称: Wifi单路直流控制器
 型号: prNVRA3WRWF
 频道: 1级
 供电电压: AC110-240V,50-60HZ
 输出电压: 24Vdc
 负载功率: 72W
 环境温度: -25°C~70°C
 产品尺寸: 86*86*35mm



有线雨水传感器

名称: 有线雨水传感器
 型号: NVWO30001
 工作电压: 5~24V
 防护等级: IP65
 发射频率: 433MHz
 配套带433MHz控制器使用
 发射距离: ≤40M (空旷环境)
 输出信号: 脉冲触点信号
 环境温度: -25°C~70°C
 产品尺寸: 100*50*35mm

名称: 遥控发射器
 型号: NVB.21.00.01
 频道数量: 1频
 发射频率: 433MHz
 电池类型: CR2430(3V)
 环境温度: -20°C~55°C
 产品尺寸: 135*40*8mm

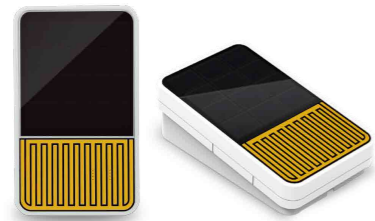


遥控发射器

名称: 直流级联中控开关
 型号: NVRD3FM00
 供电电压: DC24V
 输出电压: 24Vdc
 负载功率: 192W
 环境温度: -25°C~70°C
 产品尺寸: 86*86*35mm
 与控制箱输出±24Vdc信号联动



直流级联中控开关



太阳能雨水传感器

名称: 太阳能雨水传感器
 型号: prNVWO3SE01
 雨感抗氧化;
 防护等级: IP65
 发射频率: 433MHz
 配套带433MHz控制器使用
 发射距离: ≤40M (空旷环境)
 太阳能功率: 0.5W
 输出信号: 脉冲触点信号
 环境温度: -25°C~70°C
 产品尺寸: 100*60*32mm



交流级联中控开关

名称: 交流级联中控开关
 型号: NVRA3FM00
 供电电压: AC220V
 输出电压: 24Vdc
 负载功率: 72W
 环境温度: -25°C~70°C
 产品尺寸: 86*86*35mm
 与控制箱输出±24Vdc信号联动

名称: 无线雨水传感器
 型号: prNVW030101
 电池型号: 6LR61(9V)
 防护等级: IP65
 发射频率: 433MHz
 配套带433MHz控制器使用
 发射距离: ≤40M (空旷环境)
 输出信号: 脉冲触点信号
 环境温度: -25°C~70°C
 产品尺寸: 100*50*35mm

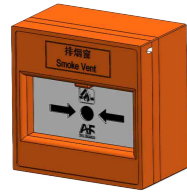


无线雨水传感器

名称: 通风触点开关
 型号: NVB128686
 环境温度: -25°C~70°C
 产品尺寸: 86*86*9mm
 配套控制箱, 实现总控开/关/停



通风触点开关



紧急排烟开关

名称：紧急排烟开关
 型号：SVB018686
 澄黄色专用排烟窗紧急开关
 打破玻璃片，启动排烟窗
 配有测试钥匙，可供日常检修时使用，不需要破坏紧急玻璃片
 标准86mm x 86mm 安装底盒
 与消防控制箱配套，干触点信号输出



有线烟雾探测器

名称：有线烟雾探测器
 型号：prNVQ032001
 工作电压：9-36Vdc
 环境温度：-10°C~60°C
 报警电流：≤10mA
 静态电流：2mA
 探测面积：20M²

名称：气象传感器
 型号：NVW060005.XF
 工作电压：DC9~24V
 环境温度：-20°C~65°C
 防护等级：IP 65
 信号方式：RS485接口、MODBUS RTU
 采集气象信号：风速/风向/雨量/温度/湿度/气压



气象传感器

名称：风道CO2传感器
 型号：GSCO22
 工作电压：24Vdc
 环境温度：0°C~50°C
 湿度：0-85%RH
 量程：0-2000ppm
 精度：±30ppm+2%读数（+25°C校验范围）
 信号输出：4-20mA



风道CO2传感器



模拟量风速传感器

名称：模拟量风速传感器
 型号：prNVW010002
 模拟量电压信号输出，性能稳定，传输距离远
 供电电压：12V~24Vdc
 输出信号：0-10V
 环境温度：-30°C~75°C
 防护等级：IP67
 测量风速范围：0-30m/s



室内一氧化碳传感器

名称：室内一氧化碳传感器
 型号：GSCO1
 工作电压：24Vdc
 信号输出：0-20mA
 环境温度：-15°C~40°C
 量程：0-400ppm
 输出信号：4-20mA

名称：模拟量雨水传感器
 型号：prNVW030002
 模拟量电流信号输出，信号传输稳定、传输距离远
 供电电压：12V~24Vdc
 输出信号：4-20mA
 环境温度：-30°C~75°C
 防护等级：IP67



模拟量雨水传感器

名称：室内温度传感器
 型号：RHR3
 工作电压：24Vdc
 环境温度：-20°C~50°C
 温度探测范围：-40°C~120°C
 灵敏度：0.1%RH
 滞后性：小于1%
 重复精度：±0.5%RH
 温度信号输出：0-10V



室内温度传感器